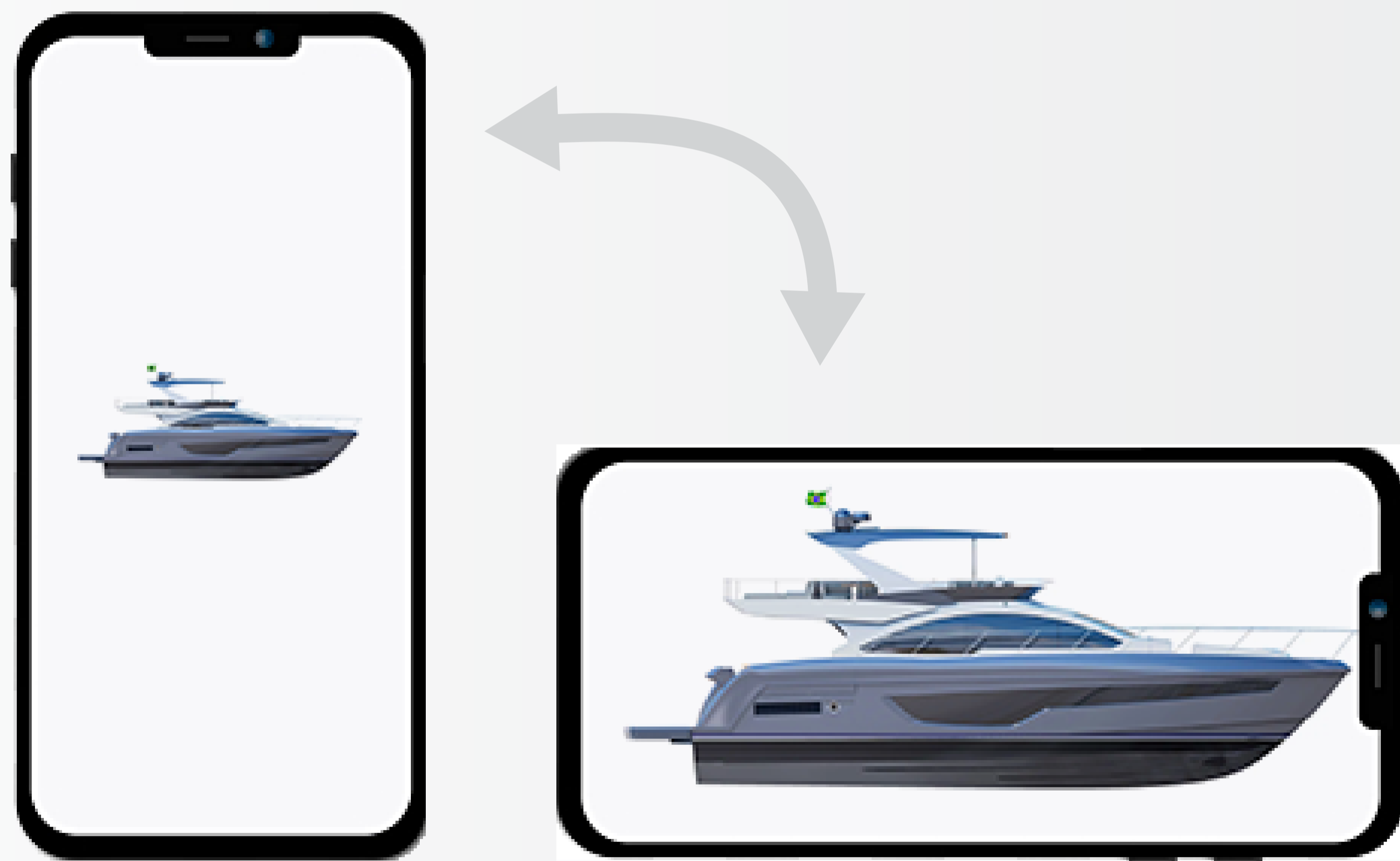


SCHAEFER

510

pininfarina

POR FAVOR VIRE SEU
CELULAR LATERALMENTE





SCHAEFER

660

770

SCHAEFER

MUITO MAIS DO QUE UM ESTALEIRO.

Há 28 anos a Schaefer Yachts desenvolve e transforma o setor náutico brasileiro. São mais de 3,5 mil barcos entregues, que estabelecem um novo padrão de qualidade e inovação no mercado. A Schaefer Yachts inovou em design e conceitos, fazendo barcos sempre à frente do seu tempo. Inovou em tecnologia, toda desenvolvida pelo estaleiro e voltada para construção de barcos de luxo e alto desempenho. Hoje somos o maior estaleiro de barcos de lazer da América do Sul, atuando também nos mercados mais concorridos do mundo.





SCHAEFER
YACHTS

510 GT



SCHAEFER

510









SCHAEFER

















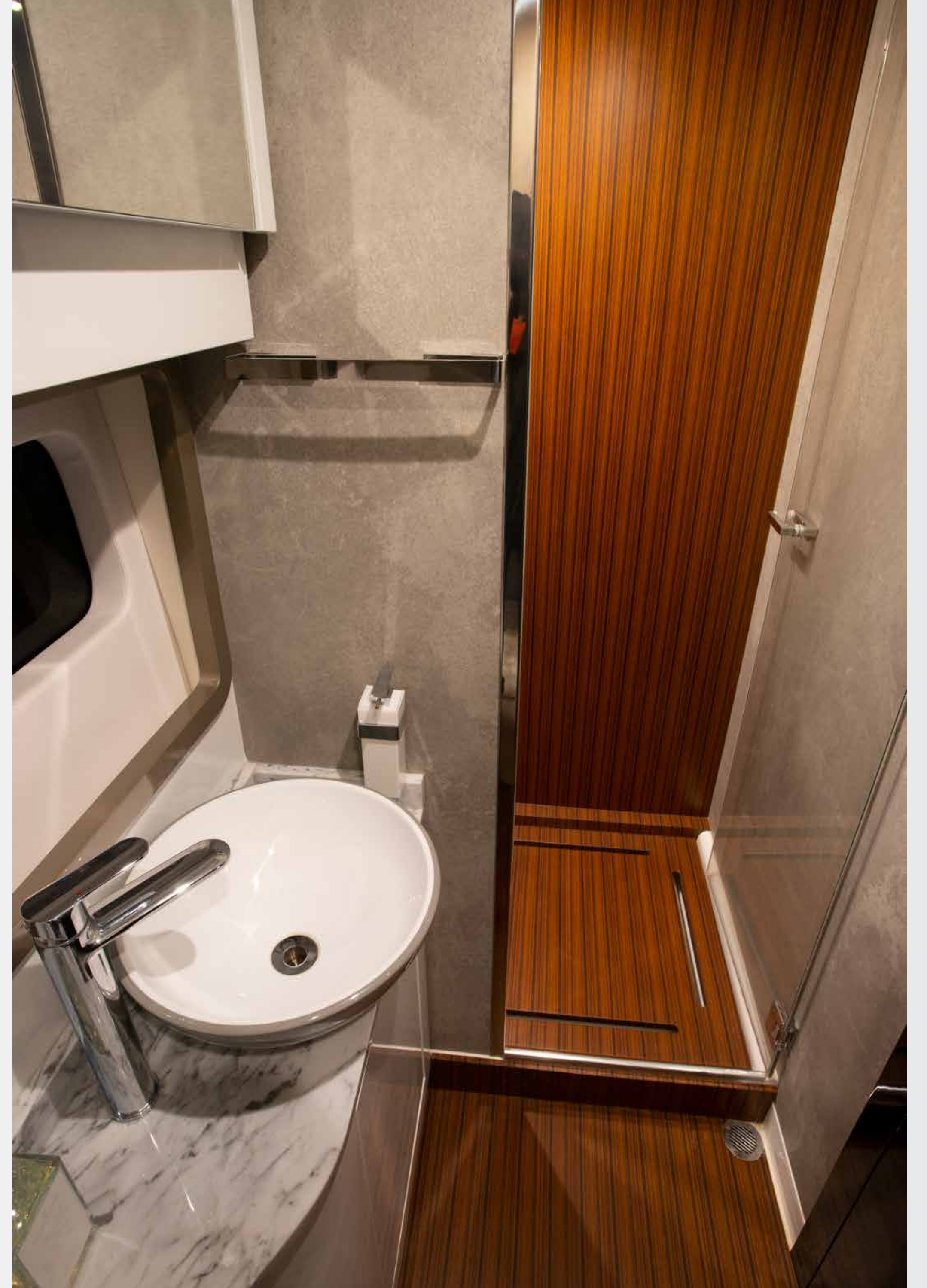




Dior
for ever

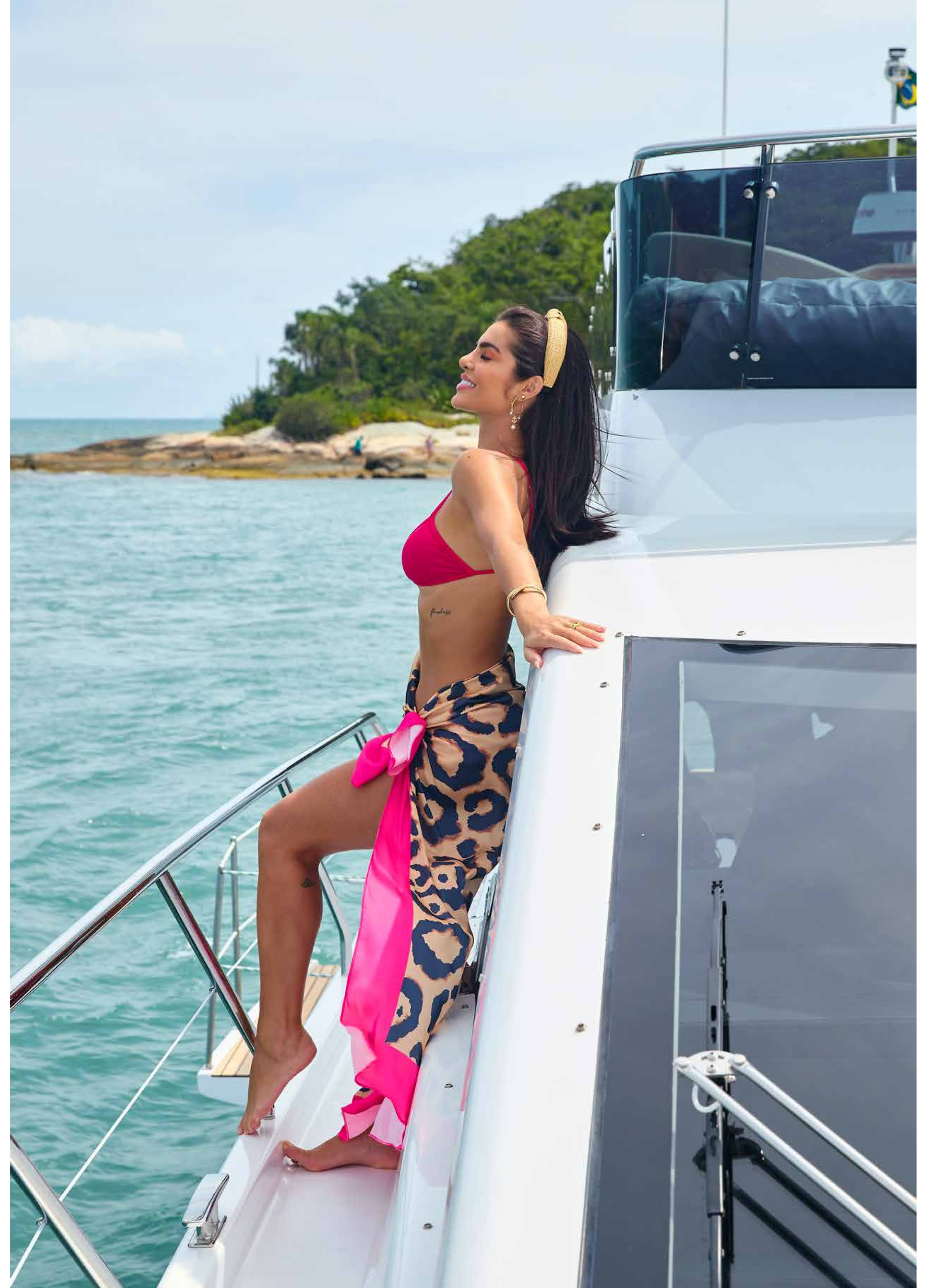


Dior











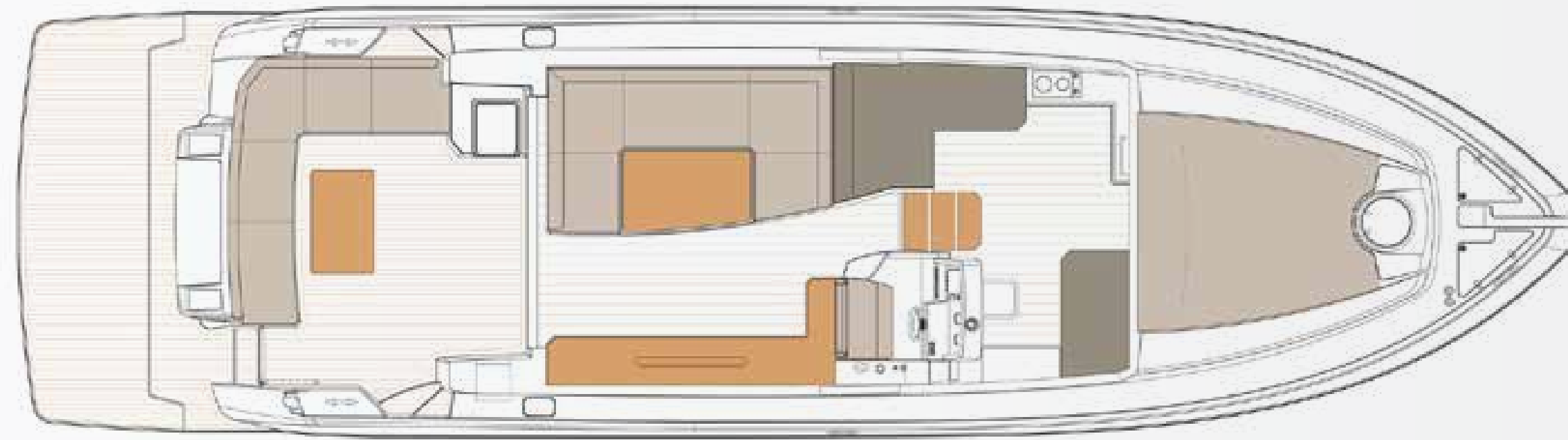




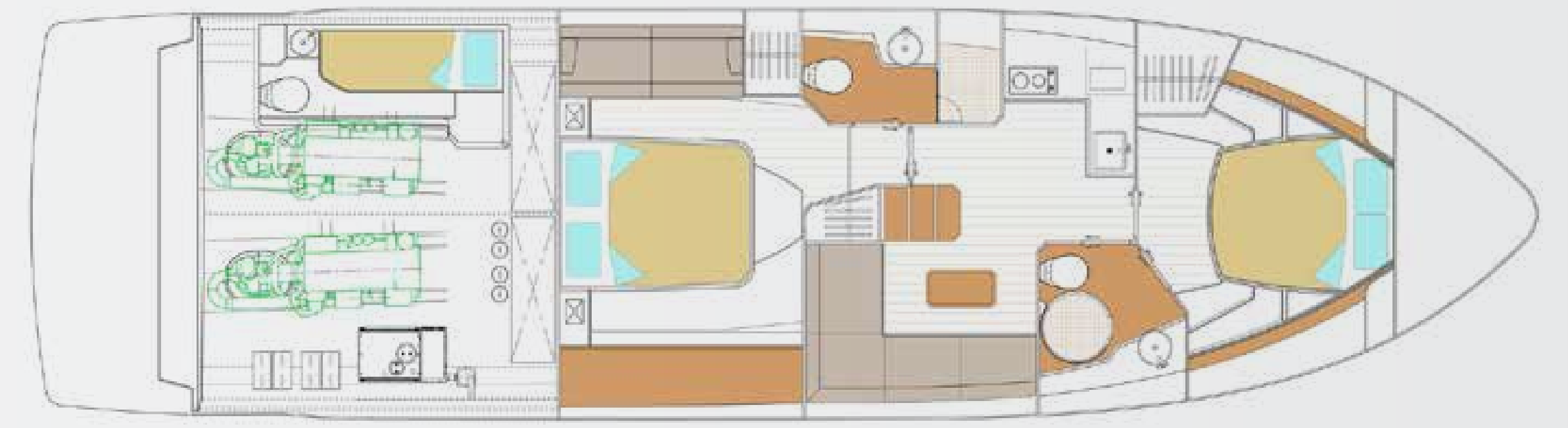


IMG





MAIN DECK - OPTION 1

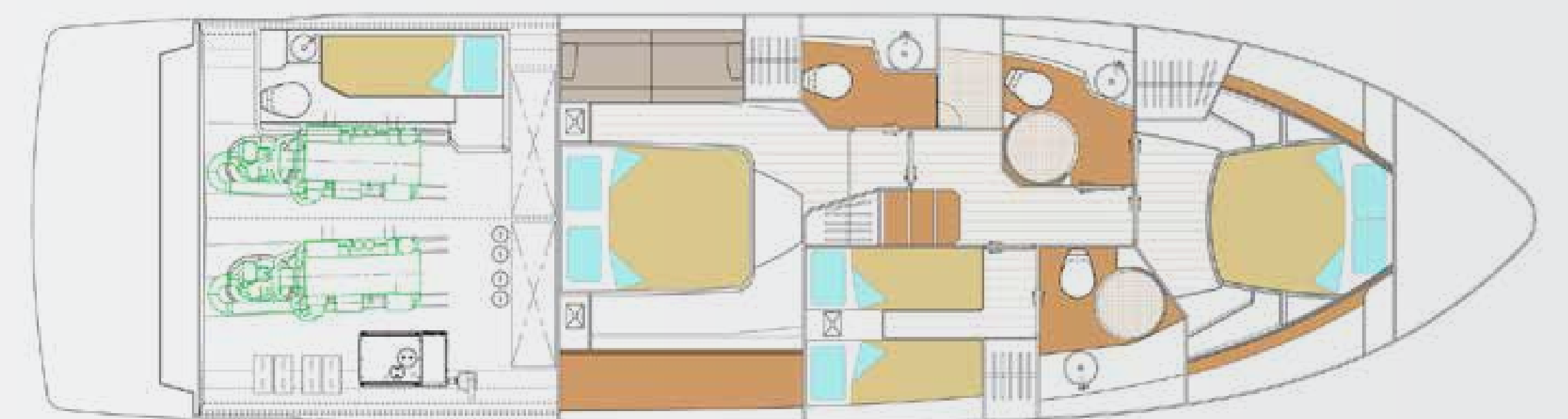


CABINS - OPTION 1

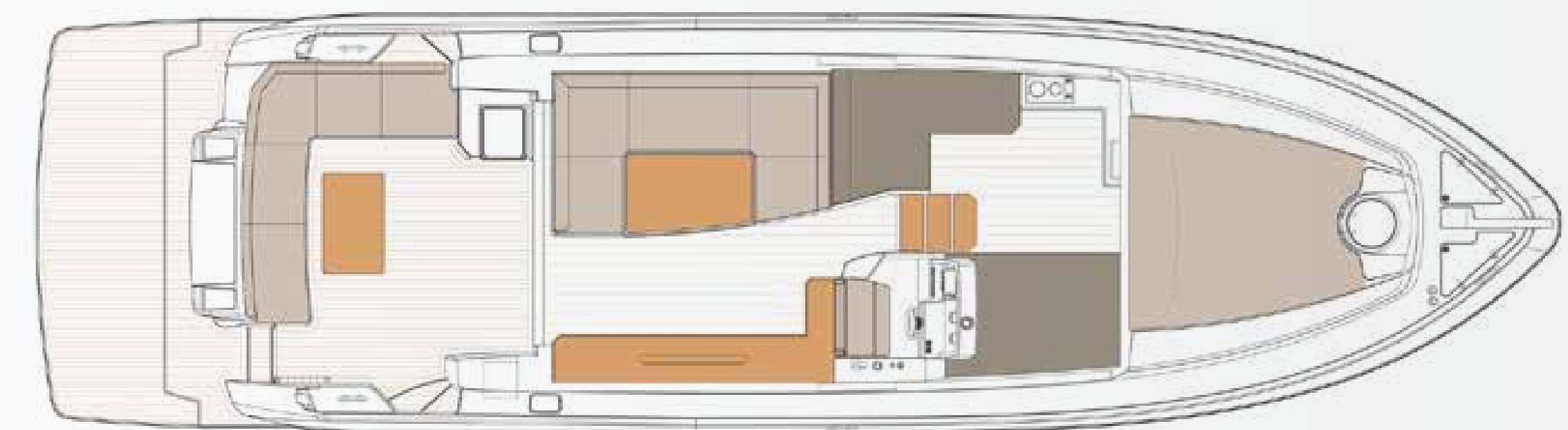
SCHAEFER
510
pininfarina



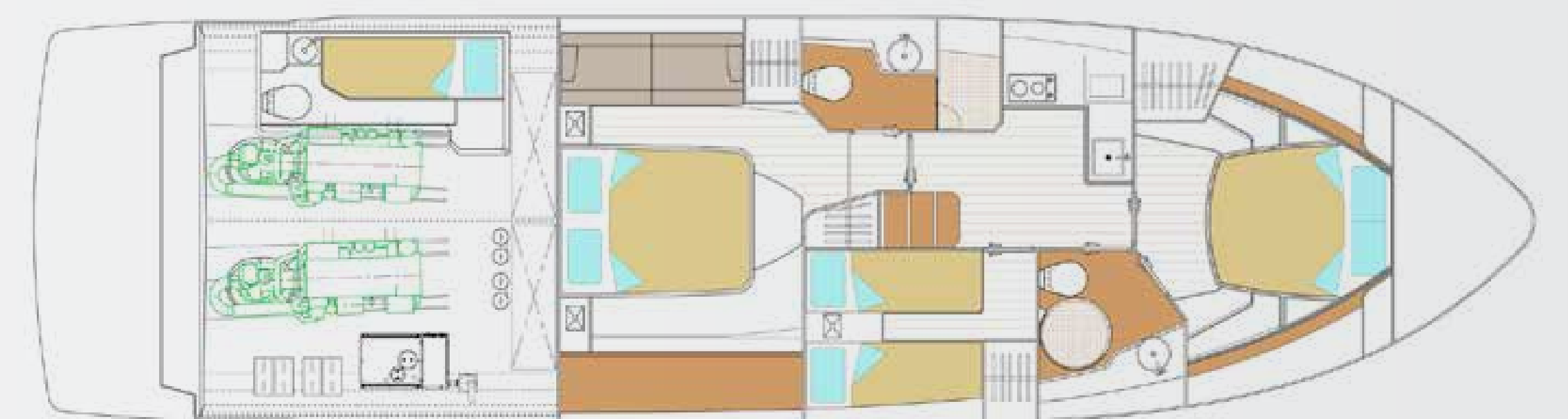
MAIN DECK - OPTION 2



CABINS - OPTION 2



MAIN DECK - OPTION 3



CABINS - OPTION 3



Comprimento máximo: 15,82 m

Boca máxima: 4,36 m

Calado máximo: 1,26 m

Deslocamento leve: 18.300 kg

Ângulo V na popa: 17°

Consumo em velocidade cruzeiro^{**}: 129,7 l/h

Autonomia: 164 milhas

Capacidade de água doce: 470 l

Capacidade de combustível: 1.300 l

Altura máxima da linha d'água até luz de fundeio: 5,33 m

Lotação máxima: 16

Lotação noite: 6+1

Designer: Pininfarina / Marcio Schaefer





V33 - 303 - 365 - 375 - 400 - 510
FLY - 400 - 510 - 600 - 660 - 770 - 25M

schaeferyachts.com.br

